

Flottille 2011 – Elba – Korsika

Reise- und Revierinformationen

Anreise



Vorgeschlagene Routen (google maps)

Route 1)

8 Stunden, 56 Minuten, 889 km

Stuttgart- Zürich – Mailand - La Spezia – Livorno – Piombino

Route 2)

9 Stunden, 6 Minuten, 911 km

Stuttgart – Ulm – Bregenz – Chur – Mailand - La Spezia – Livorno - Piombino

In Piombino geht es erst über die breite zweispurige Schnellstraße in den Ort hinein, dann links halten Richtung Porto. Kurz darauf rechts weiter durch den Ort, am Ende der Straße links und kurz darauf wieder rechts. Nach dem Bahnübergang links halten. Etwas weiter rechts einbiegen (Hier Fahrtickets kaufen, wenn man noch keine hat). Anschließend noch ein paar Meter den Hügel runter zum Fährhafen, dabei auf die Spur achten, auf dieser sind das Ziel und die Fährunternehmen angeschrieben.

Die Karten für die Fähre kann man vorab buchen. Die Preise variieren je nach Tageszeit und Fährschiff.

Wir sollten zwischen 16:00 Uhr und 17:00 Uhr in der

Marina sein. Der Link für die Vorbestellung ist hier: <http://www.elbalink.it/faehren-elba.html>

Allen, die „entstresst“ an Bord gehen möchten, empfehle ich einen Urlaubstag zu spendieren und einen Besuch in Florenz, Pisa oder San Gimignano zu machen. Cinque Terre soll auch ganz schön sein.

Wir sind mehrmals schon rund Elba gesegelt. Den Bericht über unseren letzten Törn findet ihr auf meiner Homepage (http://segeln.nendwich.de/2002_segeln/segeln2002_tagebuch_seite1.htm).

Die Internetseite von **SUNCHARTER** mit weitergehenden Informationen zu Revier und Stützpunkt sowie zu den Schiffen findet ihr hier: <http://www.suncharter.de/Elba.18.html>



Elba

Der SUN CHARTER-Stützpunkt auf Elba liegt in der Marina der EDILNAUTICA-Werft in Portoferraio. Unser Stützpunktleiter ist Herr Jörg Wagner, der Sie in der Marina erwartet. Sollten Sie sich wesentlich verspäten, informieren Sie bitte Herrn Wagner über sein Handy.

Jörg Wagner Handy 0039 335 8132040
Tel. + Fax Büro 0039 0565 944186

Zufahrt zum Stützpunkt vom Fähr-Anleger aus:
Mit dem PKW fahren Sie Richtung Porto Azzurro / Marina di Campo. Am zweiten Kreisverkehr biegen Sie links ab in die Zona Industriale. Dieser Straße folgen Sie, bis Sie die Werft vor sich liegen sehen. Folgen Sie der Kurve der Straße nach rechts bis Sie an die nächste Kreuzung gelangen. Links befindet sich der Baumarkt „Bricofer“. An dieser Kreuzung biegen Sie links ab und folgen der Straße bis Sie einen kleinen Berg hinunter kommen. Von dort sehen Sie ein großes weißes Zelt. Vor der Brücke biegen Sie links ab und gelangen so durch ein großes Tor in das Werftgelände.

In den folgenden Links findet ihr allgemeine Informationen und Informationen zu den Häfen, die wir anlaufen können. Die Badebuchten besuchen wir in Abhängigkeit von Wetter und Laune.

Allgemeine Informationen zum Revier:

<http://www.segeln-um-korsika.de/elba.html>

http://www.esys.org/rev_info/elba.html

Häfen und Buchten:

http://www.esys.org/rev_info/Portoferraio.html

http://www.esys.org/rev_info/Elba_Marciana_Marina.html

http://slocum-sailing.de/segelreviere/ta_marciana.html

http://slocum-sailing.de/segelreviere/ta_capraia.html

http://slocum-sailing.de/segelreviere/ta_macinaggio.html

http://www.esys.org/rev_info/korsika.html

http://www.esys.org/rev_info/Fetovaia.html

http://www.esys.org/rev_info/Marina_di_Campo.html

http://www.esys.org/rev_info/Porto_Azzurro.html

http://www.esys.org/rev_info/Rio_Marina.html

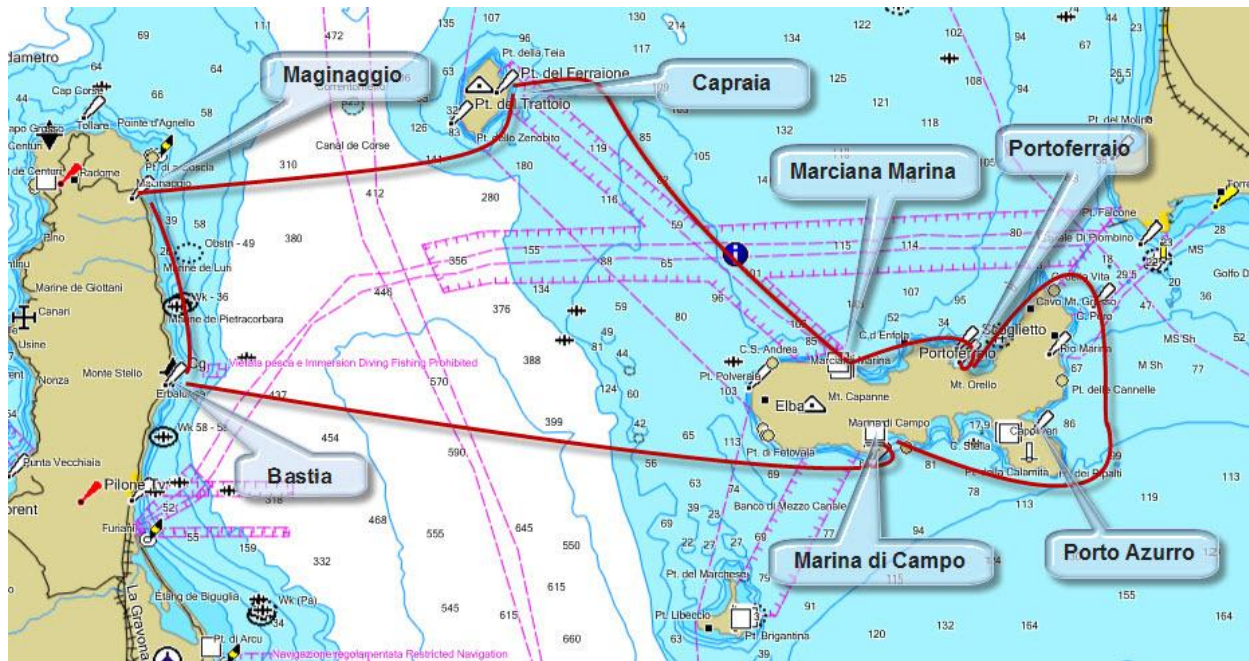
Und hier noch eine Empfehlung für die Navigatoren:

Verlass Dich in diesem Revier nur nicht auf den Wetterbericht, Rund um Elba hast Du extreme Fallwinde die sehr lokal auftreten. Des Weiteren ist der Kompass nur mehr als Zierde zu verwenden, Elba ist ein einziger Eisenbrocken. Wir hatten an manchen Stellen eine Deviation von mehr als 40°.

Windvorhersage gibt es hier:

http://www.windfinder.com/forecasts/superforecast_italy_tuscany_akt.htm

Geplante Route – ca. 150sm:



Porto Ferrajo



Badebucht



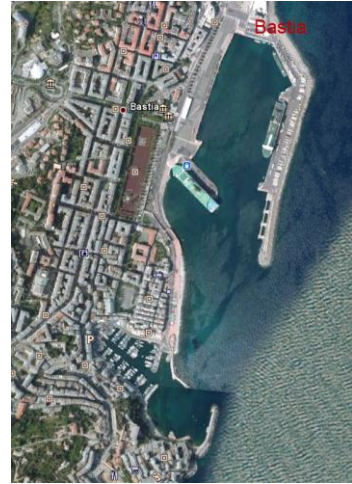
Maciana Marina



Capraia



Maginaggio



Bastia



Bastia Altstadt



Badebucht



Badebucht



Porto Azzurro